

web to date Next Generation

Tutorial 2: Umschalten eines web to date NG-Projekts als produktive Webseite



Sie haben viel Zeit und Arbeit in der Erstellung Ihrer Webseite mit dem neuen System web to date Next Generation investiert und wollen diese nun nach der Testphase als produktive Webseite aufschalten.

Wie Sie die „alte“ Website durch die „neue“ Website ersetzen können, erfahren Sie in diesem Tutorial.

Web to date NG-Projekt von Testphase auf produktive Webseite umschalten

Sofern Sie Ihre Webseite mit **web to date NG** für den produktiven Einsatz fertig gestellt haben, erstellen Sie über das **Project Central** eine lokale Sicherung Ihres Projektes.

Diese Sicherung wird dann in einem von Ihnen gewählten lokalen Verzeichnis auf Ihrem Rechner abgespeichert (z. B. ...\\web to date NG Sicherungen\\www-meinseseite-xy).

Wichtig! Deaktivieren Sie vor der Erstellung der Sicherung im Sicherungsdialog die Option **Nur neue und veränderte Inhalte sichern**.

Projekt-Einstellungen ändern:

- Allgemeine Eigenschaften festlegen
- Server-Zugangsdaten festlegen
- Sicherung einrichten

Administrative Aufgaben:

- Installieren oder aktualisieren
- Projekthalte löschen oder aus Vorlage erstellen
- Kennwort zurücksetzen: Administrator System
- Jetzt sichern**
- Aus Sicherung wiederherstellen

Normale Aufgaben:

- In web to date bearbeiten
- Im Browser ansehen

Nachdem Sie die Sicherung erstellt haben, müssen Sie die „alte“ Webseite von Ihrem FTP-Server löschen.

Bevor Sie das tun, sollten Sie je nach Bedarf eine Sicherung der alten Webseite (lokal oder serverseitig) durchführen.

Das Löschen der alten Webseite macht Sinn, damit sich alte und neue Inhalte Ihrer Präsenz nicht miteinander vermischen.

Sie können die Daten Ihrer alten Webseite eigenständig mit einem kostenfreien FTP-Tool (z.B. FileZilla, www.filezilla.de) löschen.

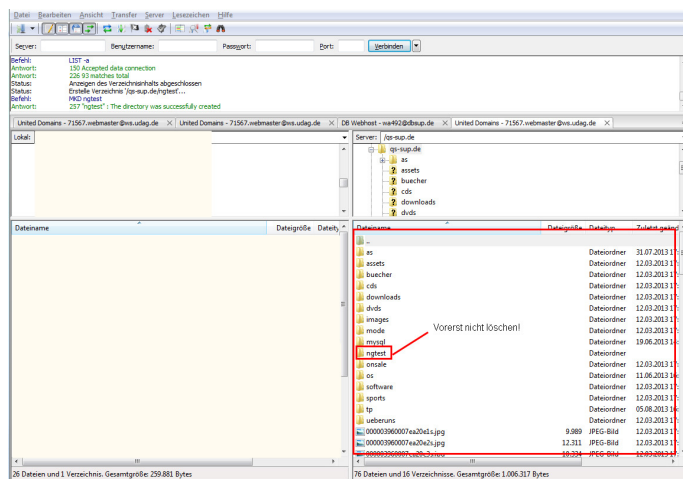
Mit diesem FTP-Tool können Sie unter Angabe der bekannten FTP-Daten eine Verbindung zu Ihrem Webserver aufbauen und die Daten der alten Webseite löschen.

Wichtig! Löschen Sie vorerst nicht das Verzeichnis **/ngtest/** welches Sie - wie im **Tutorial 1** beschrieben wurde - als Testverzeichnis für das neue **web to date NG-Project** erstellt haben.

Des Weiteren dürfen Sie auf dem Webserver kein Verzeichnis löschen, in dem ggf. noch andere Anwendungen laufen.

Wichtig! Entfernen Sie dort **NUR** die Daten der alten, zu ersetzenden Webseite.

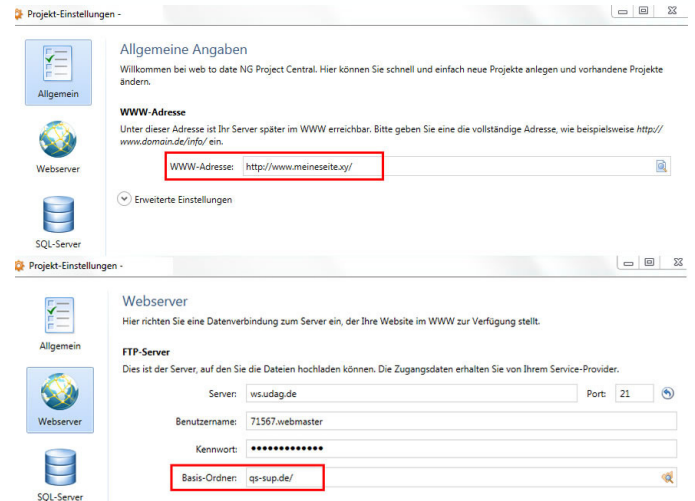
Sobald die komplette Umstellung der neuen Webseite erfolgt ist, können Sie das Verzeichnis **/ngtest/** - ebenfalls per FTP-Tool - vom Webserver entfernen.



Nachdem die „alte“ Webseite vom FTP-Server entfernt wurde, rufen Sie erneut das **web to date NG Project Central** auf.

Markieren Sie dort das fertig gestellte Projekt und klicken auf die Option **Allgemeine Einstellungen festlegen**.

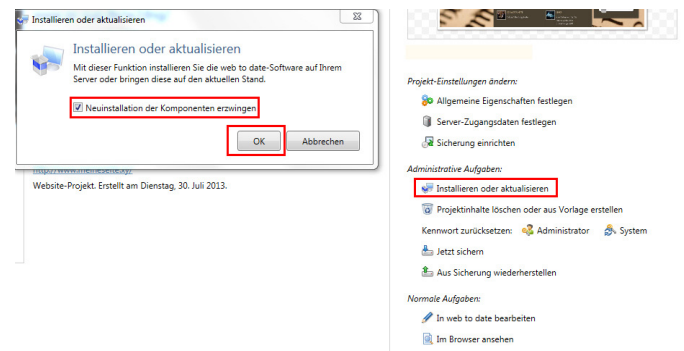
Entfernen Sie dort im Modul **Allgemein - WWW-Adresse** sowie **Webserver** die Angabe des Unterverzeichnisses **/ngtest/**.



Nachdem Sie die Änderungen übernommen haben, klicken Sie auf die Schaltfläche **OK**, da es in den anderen Modulen keiner weiteren Änderung bedarf.

Klicken Sie anschließend im **Project Central** auf die Option **Installieren oder aktualisieren** und aktivieren in diesem Dialog die Option **Neuinstallation der Komponenten erzwingen**.

Anschließend wird ein neues, leeres Projekt im Hauptverzeichnis Ihrer Domain installiert.



Abschließend müssen Sie dann nur noch das leere Projekt mit den von Ihnen gesicherten Daten der fertig gestellten Webseite füllen.

Dies können Sie ebenfalls im **Project Central** über die Option **Aus Sicherung wiederherstellen** durchführen.

Administrative Aufgaben:

- Installieren oder aktualisieren
- Projektinhalte löschen oder aus Vorlage erstellen
- Kennwort zurücksetzen: Administrator System
- Jetzt sichern
- Aus Sicherung wiederherstellen

Normale Aufgaben:

- In web to date bearbeiten
- Im Browser ansehen

Nachdem das fertig gestellte Projekt auf dem Webserver wiederhergestellt wurde, ist Ihre neue Webseite unter der Hauptdomain (<http://www.meineseite.xy>) erreichbar.

Auch die Bearbeitung des Projektes über den **web to date NG Client** erfolgt nun über die Angabe der WWW-Adresse der Hauptdomain (ohne **/ngtest/**).

